

## Salomons kapel

Fr.nr. 5033:36

### HISTORIE

Salomons kapel er et af de Bornholmske kystkapeller, som i middelalderen blev søgt af Bornholmske og andre fiskere i fiskesæsonen. Det er sandsynligvis opført i begyndelsen af 1300- tallet. Ved kapellet ligger Salomons kilde. Kilde og kapel er omgivet af et dige. Hele arealet er fredet som fortidsminde.

### ADMINISTRATION

Kapellet og dets omgivelser forvaltes og vedligeholdes af Skov- og Naturstyrelsen, Bornholm.

### ADGANGSFORHOLD

#### Besøg

Kapellet ligger ved redningsstien som fører rundt om Hammerknuden. Hele området er omfattet af naturfredning. Kapellet besøges af mere end 100.000 om året.

#### Vejskiltning

Ingen

#### Parkering

Parkering ved stiernes begyndelse i henholdsvis Sandvig, ved Hammerfyrr og i Hammerhavn. Afstanden er henholdsvis 700, 500 og 1900 m.

#### Information

Der er et A3 skilt SNS ved kapellet.

#### Adgangsveje

Der er kun adgang til fods, kapellet ligger ved redningsstien, som fører omkring Hammerknuden.

### PLEJE

#### FORMIDLENDE

Arealet indgår i afgræsningen af Hammerknuden. Bør suppleres med en årlig rydning af ny opvækst.

#### BEVARENDE

Diget er flere steder overgroet med krat som sprænger diget og slører arealets udstrækning. Krat på diget og det øvrige areal bør fjernes.



Set fra sydøst



Set fra nord med kilde og dige.



Diget er her overgroet med krat

## ØKONOMI

Engangsudgift til rydning 10.000

Årlig pleje 10.000

## TILSTAND

### Kapellet

Kapellet er blevet restaureret i 1923 af P Hauberg. Ved denne lejlighed er der anvendt en cementholdig mørtel til fugning og muring. Denne behandling medfører en langsom nedbrydning af den oprindelige murkerne. Skaderne begynder at vise sig. Hvis der ikke gribes ind vil større partier af kampesten falde ud af muren. Det ville være mest hensigtsmæssigt, både økonomisk og for at sikre autenticiteten, at foretage en generel udhugning af cementfuger, efterfugning og fastlægning af løse sten. Nedenfor er der kun regnet med partiel reparation af allerede nedbrudte områder.

### GUL

#### Våbenhus:

Revner og løse fuger og kilesten på øst og vestmur.

#### Skibet:

Skibets nordmur og sydmuren vest for døren har løse fuger både ude og inde.

## ØKONOMI

2 mand i 12 uger 360.000

### Diget

### GUL

Der er flere steder slidskader og skader fra overgroning med løse sten, som bør lægges fast.

## ØKONOMI

2 mand i 1 uger 30.000

## BUDGET I ALT

### Gul

Kapellet 360.000

Diget 30.000

**I alt 390.000**

### Pleje

Engangsforanstaltning 10.000

Almindelig pleje årligt 10.000



Våbenhus



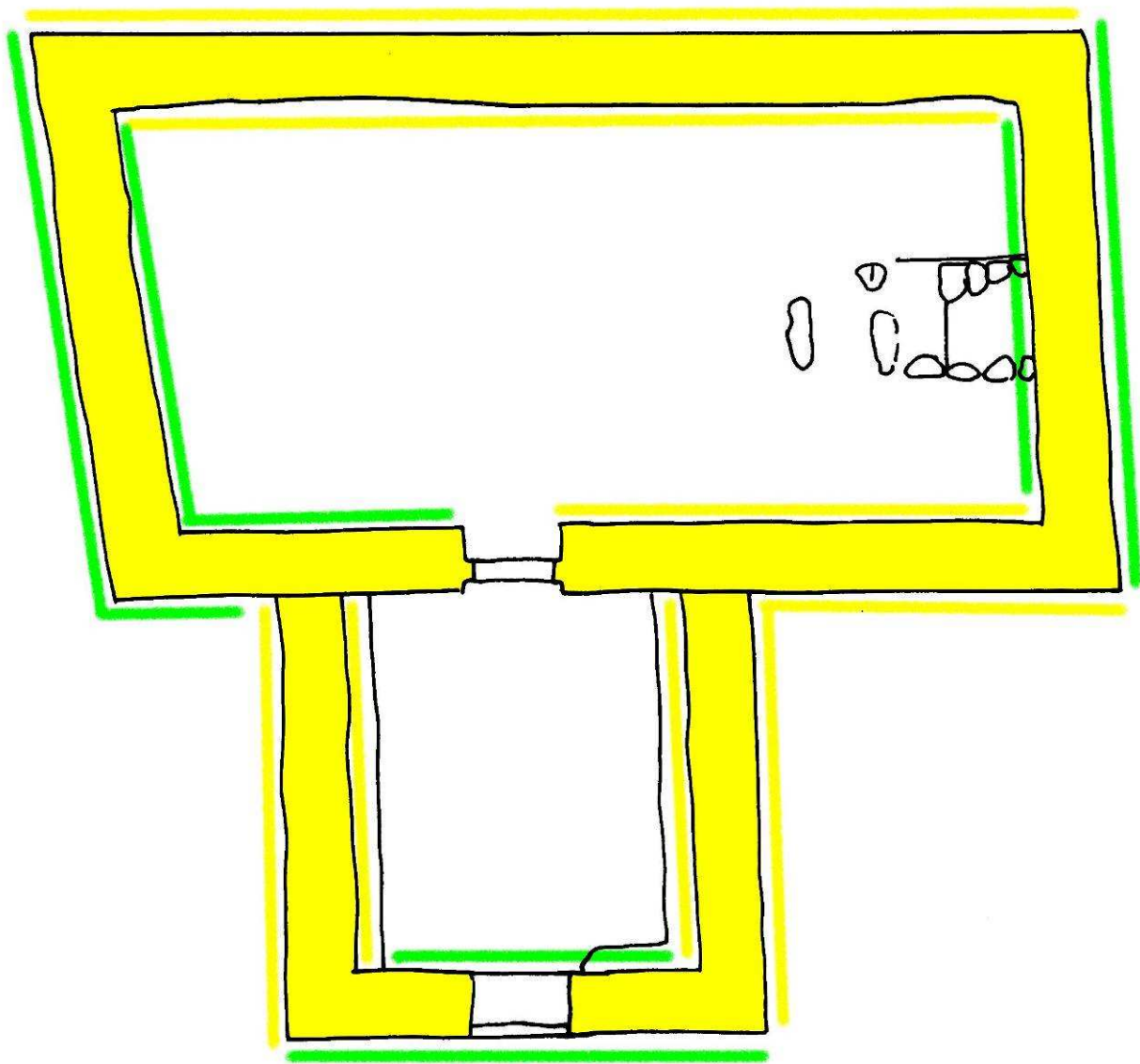
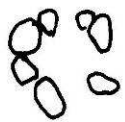
Skibets nordmur med løse fuger



Våbenhusets vestvæg med muret bæk, løse sten og fuger

### Besigtiget

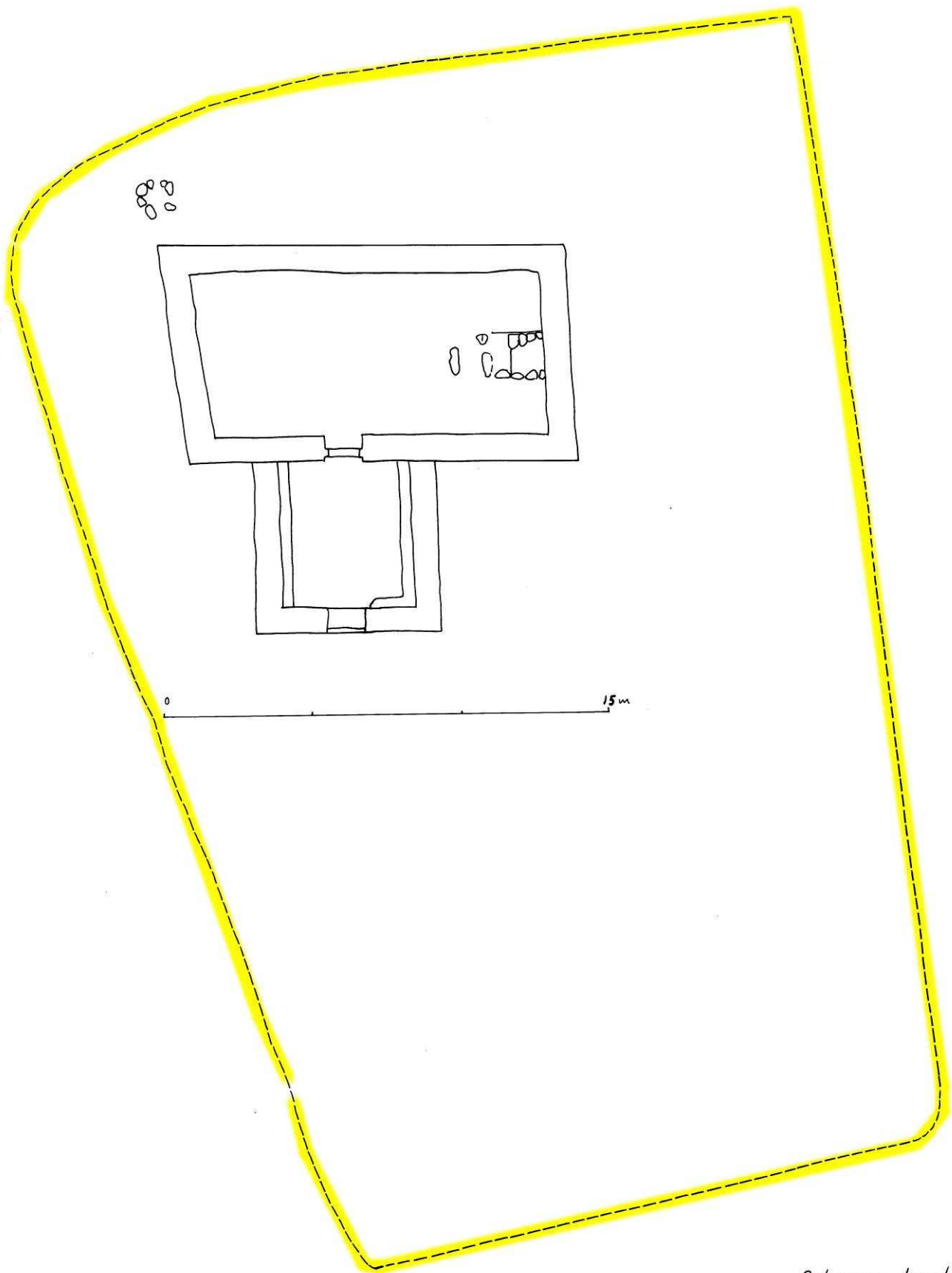
07-05-2008 af Kjeld Borch Vesth



0

15m





Salomons kapel

1:300