

## MARGRETHE KAPEL MAGLEGÅRDS KAPEL

Fr.nr. 5235:23

### HISTORIE

Margrethe Kapel er det sidst bevarede privat opførte "huskapel" i Danmark. Kapellet er ifølge et pavebrev opført umiddelbart før 1432 af væbner Aage Nielsen, som var ærkebispens landsfoged og hovedsmand på Hammershus. Kapellet var viet til martyrerne Sct. Mauritius og Sct. Margrethe og fungerede som kapel for Hovedgården Maglegård. Efter reformationen mistede kapellet sin betydning. Ruinen blev fredet i 1900. Kapelruinen ligger frit midt på en mark, med omkr. en m høje kampestensmure og grundplanen måler omkr. 8,7 x 7,5 m.

### SIGNIFIKANS – BEVARINGSVÆRDI

Som eneste bevarede gårdkapel i Danmark, har Margrethe kapel høj signifikans. Kapellet, med sit bevarede originale murværk, der med sin beliggenhed tæt nordøst for den oprindelige hovedgård Maglegård, indgår i et autentisk kulturmiljø, har stor integritet.

### ADMINISTRATION

Ruinen er privatejet, udlagt på et stykke friholdt landbrugsjord, ca. 50 x 100 meter. Pleje: Bornholms Regionkommune

### ADGANGSFORHOLD

#### Besøg

Besøgstal ukendt

#### Vejskiltning

Ingen

#### Parkering

Langs vejen øst for kapelstomten.

#### Information

Ingen skiltning. FM-sten vest for ruinen.

#### Adgangsveje

Adgang over græsareal fra vejen i øst.



Som eneste bevarede gårdkapel, beliggende tæt nordøst for den oprindelige hovedgård, har Margrethe kapellet høj signifikans og stor integritet.



Margrethe Kapelruin, beliggende på et friholdt markareal. Arealet her set fra vejen vest for ruinen.



Arealet foran ruinen er slået, mens selve ruinen ligger skjult i høj opvækst.



## PLEJE

### FORMIDLLENDE

Kapelruinen fremstår helt skjult af højopvækst af græs, urter, hindbær og småtræer. Den kraftige opvækst dækker kapellets indre, murværket og et bredt areal omkring alle fire sider af kapellet. Forarealet vest for ruinen, ud mod vejen er slået.

Græsfladerne i og omkring kapellet bør slås tæt til murene min. 2-3 gange i sommerhalvåret og afklippet fjernes fra murværket og fra græsfladerne, for at mindske næringstilførsel og dermed reducere vækstkraften.

Opvækst af træer og buske skæres ned og evt. smøres stød med plantebeskyttelsesmiddel.

### BEVARENDE

Vedplanter og anden kraftig opvækst i og op ad murene fjernes for at udgå at murværket sprænges yderligere.

### ØKONOMI

Udgiften til årlig pleje anslås til omk. kr. 15.000.

Engangsforanstaltninger:

Førstegangspleje med fjernelse af bevoksning og oprydning anslås til omk. kr. 10.000

## TILSTAND

Ruinen er tidligere restaureret med brug af cementmørtel. Omkr. 25 % af ruinen er sidenhen restaureret igen. Sydvesthjørnet i 2000 og vestmurens fundamenter og murrester i 2001.

### Kapelmurene

#### RØD

Murværket i ruinen nord- og østmur, samt sydøsthjørne er i opløsning. Den tidligere fugning med cementholdig mørtel har medvirket til nedbrydning af kalkmørtlen i den oprindelige murkerne. Sten i facader og murkerne er løse og nedfaldet.

Murværket renses for cementmørtel og løst materiale og nedfaldne og løse sten mures på plads. Murkronen påmures et offerlag eller anden afdækning.

#### ØKONOMI

2 mand i 12 uger 420.000

#### GUL

Sydsmures murværk er i begyndende opløsning. Cementmørtel fjernes. Løse sten fastmures og smuldrende fuger udbedres. Murkronen påmures et offerlag eller anden afdækning.



Kapellet er højt beliggende med udsigt til havet.



En stor del af murværket er i opløsning med løse sten.



Kun de højeste dele af murene anes i den høje opvækst.

ØKONOMI  
2 mand i 4 uger 140.000

### Formidling

Der bør opsættes et oplysningsskilt ved ruinen samt henvisningsskilt fra vejen.

ØKONOMI  
Skilt 20.000

### BUDGET I ALT

#### Formidling

Skilt 20.000

**I alt 20.000**

#### Pleje

Almindelig pleje årligt 15.000

Engangsforanstaltninger:  
Førstegangspenje 10.000

**I alt 25.000**

#### Restaurering

Rød: 2 mand i 12 uger 420.000

Gul: 2 mand i 4 uger 140.000

**Håndværkerpriser i alt 560.000**

Projektering og dokumentation 35% 196.000

Uforudsete 20% 112.000

**Restaurering i alt 868.000**



Kapellets nordvesthjørne.

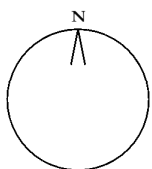
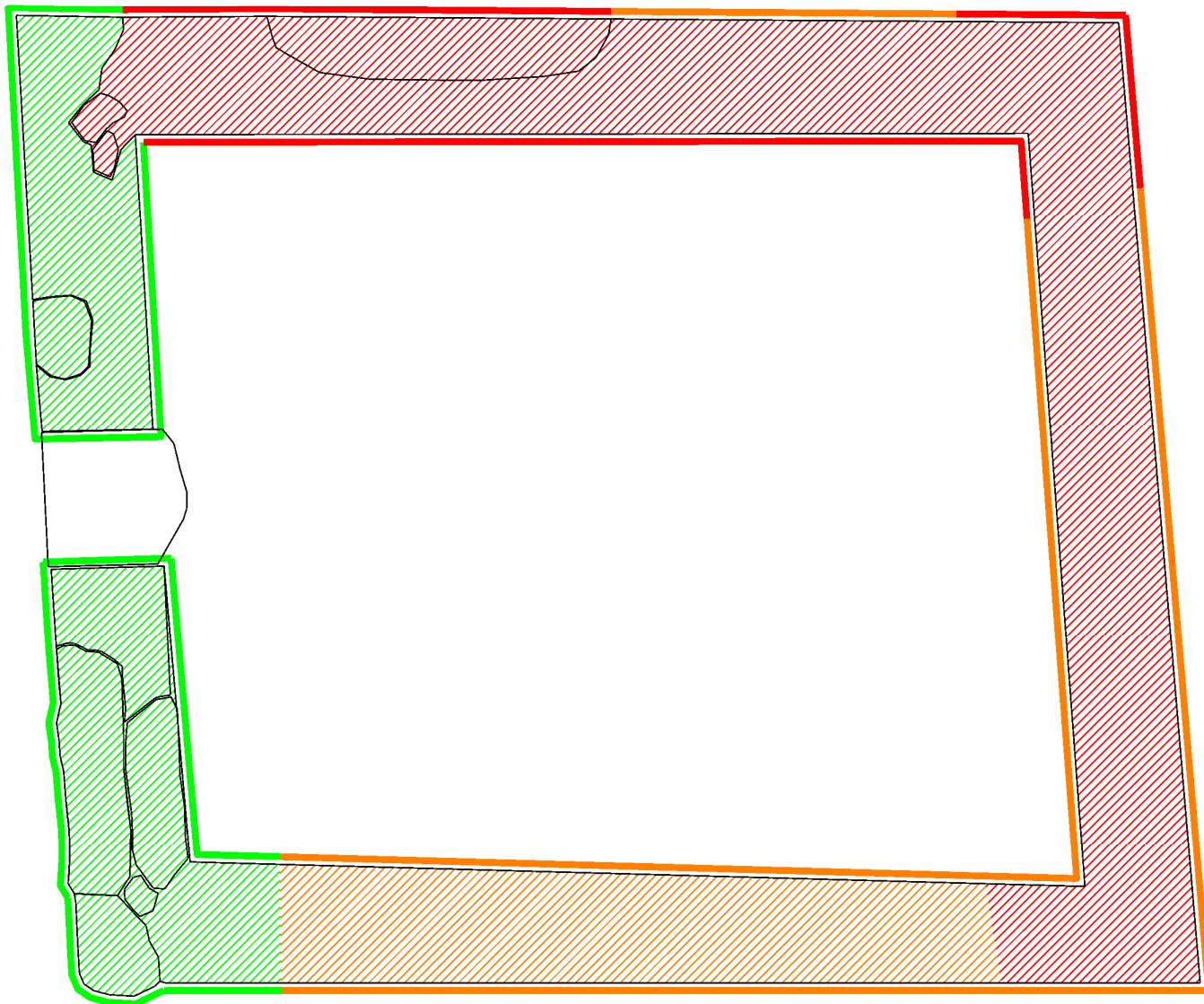


Kapelruinen som den så ud i 2001 med en passende pleje.

### Besigtiget


28-06-2016 af Kjeld Borch Vesth og Jørgen Frandsen







Tilstand:


Murkrone


God stand 


Istandsættes if. 2-5 år 

Istandsættes straks 

Murflade

God stand 

Istandsættes if. 2-5 år 

Istandsættes straks 

Græstørvsmarkering 

Overgroet 



# Magrethe Kapel

F. nr: 5235:23

Titel / emne: Plan, oversigt

Projekt: Tilstand 2015

Opmåling, dato (kilde):

Init:KBV

Mål: 1:50

Dato:

2015