

HVIDØRE BATTERI

Administrative oplysninger

Stednavn: Hvidøre Batteri
Stednummer: 020302
Lokalitetsnr.: 100
Matr.nr.: 89b, 89e, 89f, 89g.
Ejerlav: Ordrup
Sogn: Gentofte
Kommune: Gentofte
Fredningsnr.: 3030120

Bemærkninger

HVIDØRE BATTERI

Kort beskrivelse (udkast til tinglysningstekst)

Hvidøre Batteri er et åbent jordværk anlagt med brystværn, kikkertstation og to dobbelte betonbriske – én på hver side af en centertravers, der indeholder batteriets betonstøbte ammunitionsmagasin. Kun ammunitionsmagasinet og en del af jordværket med fortterrain og batterigård er bevaret.

Det beskyttede anlæg omfatter den bevarede del af jordværket samt det betonstøbte ammunitionsmagasin med facade med panserdør og trappeanlæg. Endvidere batteriets fortterrain/berme samt batterigård/voldgade.

For det beskyttede anlæg gælder, at det hverken må ændres i konstruktion eller udseende.

Bemærkninger

Er anlagt 1892, nedlagt 1922.

Hvidøre Batteri er i vest sammenbygget med den østlige fløj af Østre Batterilinie i Christiansholms Batteri ligesom Hvidøre Batteri i nord grænser op til den østligste del af graven i Christiansholms Batteri, fr.nr. 3030119.

Er bebygget med parcelhuse.

Det betonbyggede ammunitionsmagasin ligger på matr.nr. 89f, Rosavej 24.

En stenmur med port samt nogle ældre belgiske feltkanoner, som er opstillet i indkørslen, har intet med det originale anlæg at gøre.



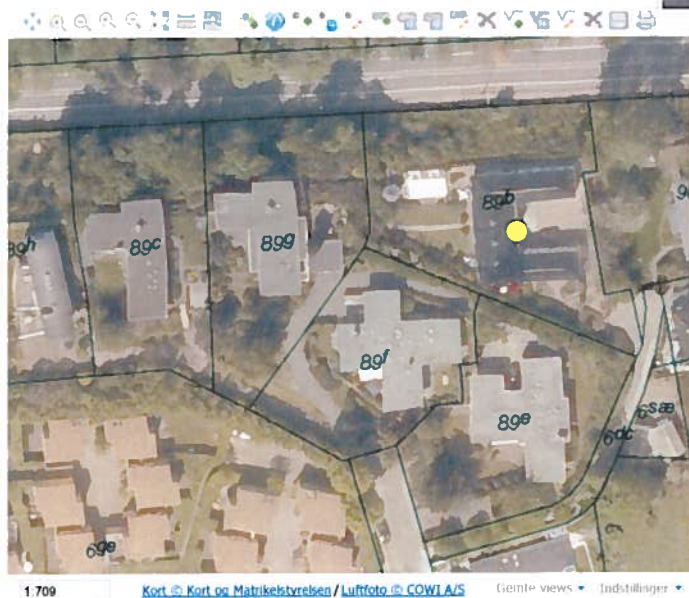
Hvideøre Batteri

Signaturforklaring Adressesøgning Udskriv kort Vis på liste

Kort © Kort og Matrikelstyrelsen / Luftfoto © COWI A/S

 : facade of ammunitionmagasin

Hvide Bæveri



Hvidehø Batteri



①

Overblik mod Ø. Ammunitionsmagasinet ligger under løvet .



②

Facade of ammunitionsmagasin. Foto mod Ø



③

Øverste del af facaden af ammunitionsmagasinet. Fotomod NØ



④

Nordlige ende af Rosavej med sydenden af batteriet. Fotomod NNØ

Hidare Batten



⑤

Face-siden af jordværet på matr. 89^e. Foto mod SSV.