

## VESTRE ORDRUP KRAT BATTERI

### **Administrative oplysninger**

Stednavn:	Vestre Ordrup Krat Batteri
Stednummer:	020302
Lokalitetsnr.:	110
Matr.nr.:	2c
Ejerlav:	Ordrup
Sogn:	Gentofte
Kommune:	Gentofte
Fredningsnr.:	3030150

### **Bemærkninger**

## VESTRE ORDRUP KRAT BATTERI

### **Kort beskrivelse (udkast til tinglysningstekst)**

Vestre Ordrup Krat Batteri er en betonstøbt dobbeltkaponiere.

Det beskyttede anlæg omfatter dobbeltkaponieren med trappeanlæg, murflancher og tre facader med bevarede panserdøre, pansrede luger samt runde udluftningshuller. Endvidere det dækkende jordlegeme.

For det beskyttede anlæg gælder, at det hverken må ændres i konstruktion eller udseende.

### **Bemærkninger**

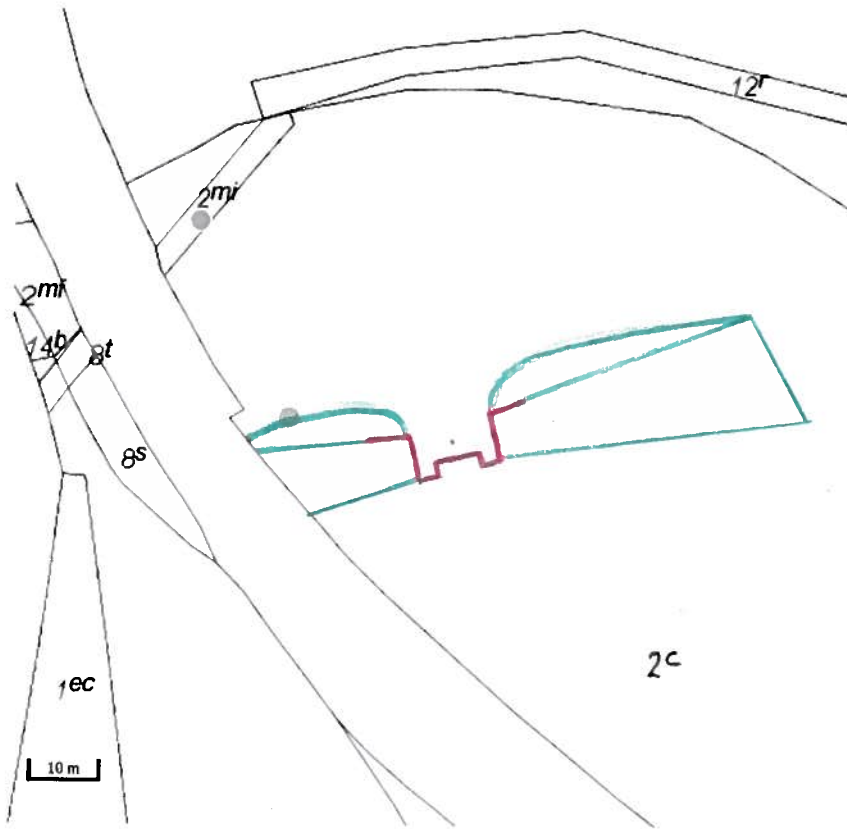
Er opført 1887-88. Gravet delvis fri og restaureret i 2010.

På et (sent) tidspunkt er der tilføjet en skorsten ved østfacaden og opført et komfurfundament i det indre.

Græsklædt i skov.

Statsejet areal.

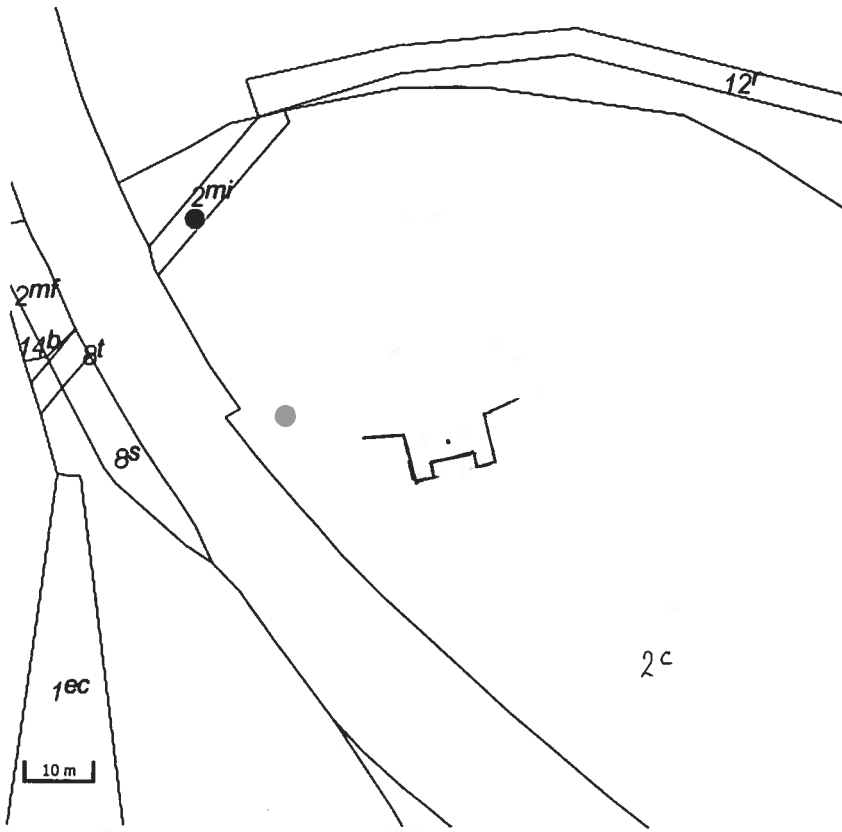
Vestre Ordrup Krat  
Batteri



Signaturforklaring Adressesøgning Udskriv kort Vg på lste

Kort © Kort og Matrkelstyrelsen / Luftfoto © COWI A/S

Vestre Ordrup Krat  
Batteri



Signaturforklaring Adressesøgning Udskriv kort Vs på lste

Kort © Kort og Matrkestyrelsen / Luftfoto © COWI A/S

Original

TAK 1512 KØBENHAVNS BEFÆSTNING NORD

23.02.2012 blev anlæggene i Ordrup krat opmålt Trimble R6 GPS-udstyr og GPS-net.

Følgende parametre kan oplyses:

Koordinatsystem: UTM 32

Datum: ETRS89

Geoide: DVR90

Vestre Odrupkrat batteri blev målt med 1 punkt på toppen. Endvidere blev karmen over den sydlige indgangsdør målt.  
6186261.595 723159.358 21.172

Mittrailløse batteri blev målt med 1 punkt imellem de 2 maskingeværstillinger. .  
6186279.748 723518.129 12.013

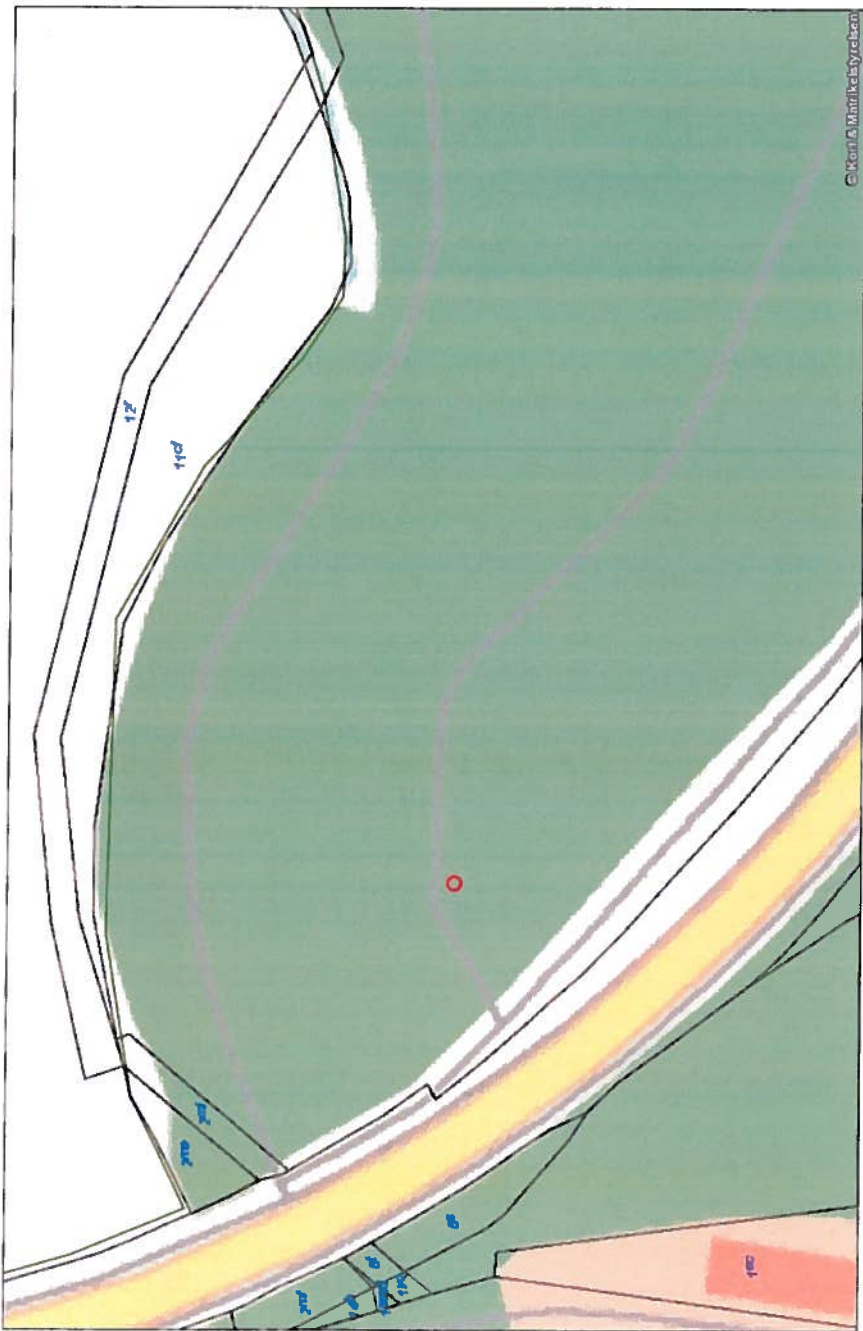
Omløb til dæmning 3 blev målt med punkt midt på den sydlige vange.  
6186246.134 723674.600 9.846

Østre Odrupkrat batteri blev målt med 1 punkt på toppen.  
6186303.698 723662.199 16.650

Museumstekniker  
Jan Poulsen 24.02.2012

Arealinformation

Vestre Ørdrup Vind Batteri



**Baggrundskort**

KMAS har oplyst til styrelsens ydelser og dermed det anvendte baggrundskort. Det er i strid med ophavsretsloven at videregive kortet og at anvende det i forretningsmæssige eller kommercielle sammenhænge.

**Ortofoto (DDO&land)**

COVI har den fulde oplysning til de ortofoto (DDO&land), der vises som baggrundskort. Denne funktion, med ortofoto som baggrundskort, må derfor kun anvendes af Miljøministeriet, regioner og kommuner med tilhørende institutioner, der er part i Danmarks Miljøportal, i forbindelse med de pågældende institutioners myndighedsbehandling i indentor miljøområdet, samt af privatpersoner til eget personligt brug. Linket må ikke indgå i andre hjemmesider. Øvrig kommerciel anvendelse er ikke tilladt og vil kunne rejsforfølges.

1



Veste Oeding Vind Batteri. Sydfacade.  
Foto med DMV

2



Veste Oeding Vind Batteri. Vestfacade.  
Foto med DMV

3



Vide Ordnung Mund Ratten. Luftgasse.  
Foto nach USV