

BJØRNKÆR VOLDSTED

Fr.nr.2814:10

HISTORIE

Middelalderligt voldsted fra ca. 1300, bestående af to banker beskyttet af dobbeltvold samt våd og tør grav. Den østlige vold har båret et muret fæstningstårn hvis kælder er synlig efter fremgravning i 1930. I kælderen brønd blev der fundet et komplet destileringsapparat til spiritusfremstilling.

ADMINISTRATION

Privat eje. Århus Amt.

ADGANGSFORHOLD

Besøg

Bjørnkær voldsted besøges årligt af under 1000 gæster.

Vejskiltning

Ingen vejskiltning. Vejvisersten med teksten ”RUIN” hugget i granit viser vej i skoven til voldstedet.

Parkering

Parkering til 5 biler ved privat skovvej.

Information

Metalstøbt fortidsmindeskilt fra Nationalmuseet.

Adgangsveje

Privat skovvej.

PLEJE

FORMIDLLENDE

Voldstedet er heget og afgræsses med får. Voldstedet fremtræder synligt og forståeligt.

BEVARENDE

Den vestre banke er kraftigt beskadiget af ræve- og grævlingegrave.

ØKONOMI

Udgiften til den nuværende pleje anslås til omk. kr. 5.000.



TILSTAND

GUL

Løse fuger skal sikres.

ØKONOMI

2 mand i 1 uger.

30.000

Formidling

Ingen nye tiltag.

BUDGET I ALT

Gul

2 mand i 1 uger

30.000

I alt

30.000

Formidling

Ingen udgifter.

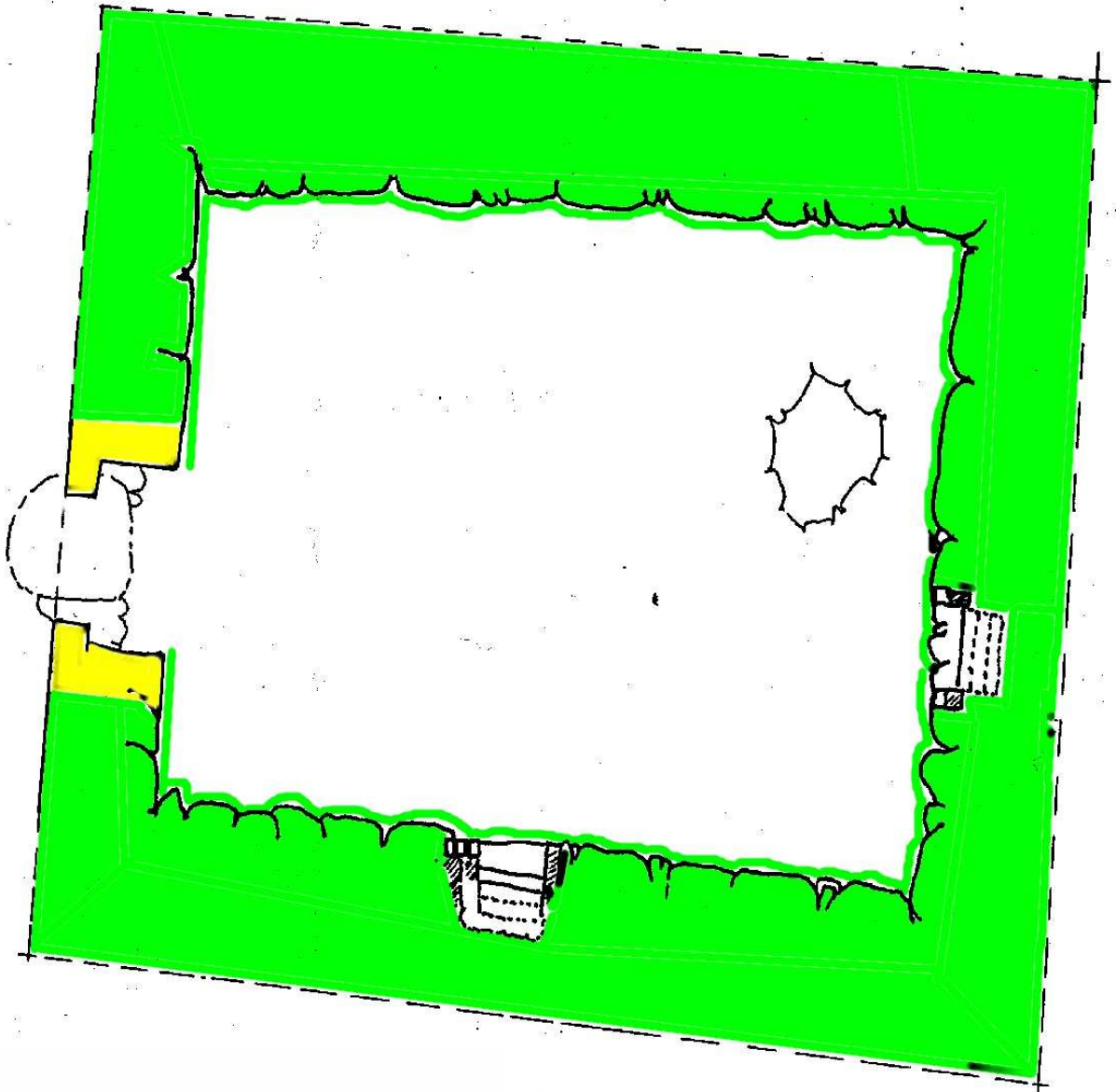
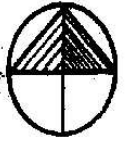
Pleje

Udgiften til den nuværende pleje anslås til omk. kr. 5.000.



Besigtiget

21-05-2002 af Kjeld Borch Vesth



- Bør istandsættes straks
- Istandsættes 2-5 år
- God veligholdelsestilstand
- Græstørvsmarkering

Bjørnkær